

Gamma cottura modulare 900XP Cuocipasta elettrico automatico 150 litri due vasche

ARTICOLO N° _____

MODELLO N° _____

NOME _____

SIS # _____

AIA # _____



391129 (E9PCEP2RF0)

Cuocipasta elettrico 150+150 litri, automatico, cottura diretta con 2 cestelli da 15 kg ognuno

Descrizione

Articolo N° _____

Caricamento e reintegro automatico dell'acqua. Vasca stampata 150 litri in acciaio inox AISI 316-L resistente alla corrosione. Piedini in acciaio inox regolabili in altezza 50mm. Pannelli esterni e telaio in acciaio inox. Coperchio isolato e controbilanciato per un facile utilizzo.

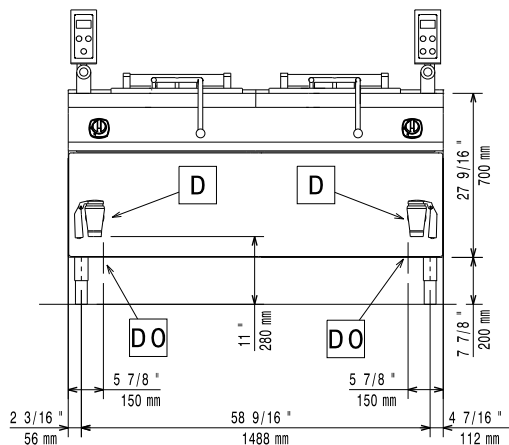
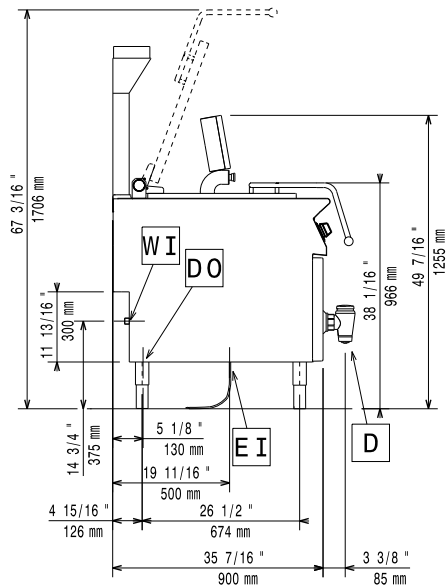
Caratteristiche e benefici

- Elevata produttività e qualità grazie all'elevata efficienza termica e al controllo automatico del tempo di cottura.
- Vasca dotata di tubo troppopieno per lo scarico degli amidi.
- Il cestello può essere posizionato su una superficie forata per lo scarico dell'acqua in eccesso.
- Vasca da 150 litri in acciaio inox AISI 316-L.
- Rifornimento acqua in continuo.
- Rabbocco automatico del livello dell'acqua.
- Accensione automatica al raggiungimento del livello minimo dell'acqua e sonda con elettrovalvola che impedisce il surriscaldamento in caso di mancanza d'acqua.
- Timer digitale a garanzia di un'impostazione precisa dei parametri di cottura.
- Pannello di controllo semplice e funzionale.
- La particolare forma delle manopole protegge dalle infiltrazioni di acqua.
- Sollevamento automatico del cestello alla fine del ciclo di cottura.
- Sistema di riscaldamento formato da resistenze in acciaio inox corazzate.
- Telaio resistente in acciaio inox e pannellatura esterna con finitura satinata.
- Certificazione di protezione: grado IPX5.

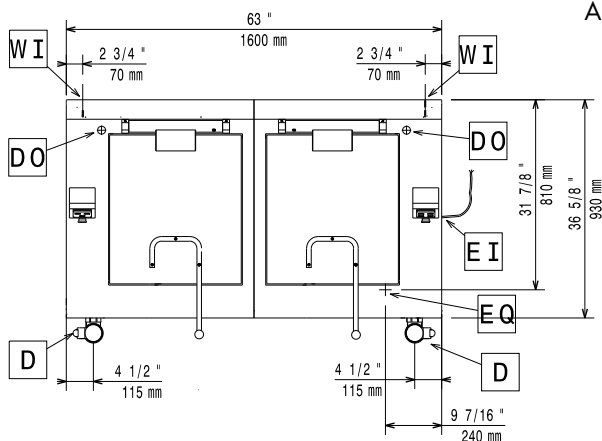
Accessori opzionali

- Zoccolatura frontale per installazione su zoccolo in cemento, 1600 mm PNC 206152
- Zoccolatura frontale per elementi da 1600 mm (non adatta per la base Ref-Freezer della 900XP) PNC 206179
- 2 zoccolature laterali (non adatta per la base Ref-Freezer) PNC 206180
- Kit per installazione su ruote/piedini da 1600 mm PNC 206369
- Kit per installazione su ruote/piedini da 2000 mm PNC 206370
- 2 pannelli copertura laterale (H=700 P=900) PNC 216134
- Carrello con vasca estraibile e sollevabile PNC 922403

Approvazione: _____

Fronte

Lato


- D** = Scarico acqua **WI** = Ingresso acqua
DO = Tubo di scarico
EI = Connessione elettrica
EQ = Vite Equipotenziale

Alto


Elettrico

Tensione di alimentazione:

391129 (E9PCEP2RF0) 400 V/3N ph/50 Hz

Potenza installata max:

30 kW

Watt totali:

30 kW

Acqua

Scarico "D": 2"

**Dimensioni tubo di entrata
acqua fredda/calda:**

3/4"

Durezza totale:

5-50 ppm

Electrolux Professional raccomanda l'utilizzo di acqua trattata basata su prove in particolari condizioni dell'acqua.

Si prega di consultare il manuale d'uso per informazioni dettagliate sulla qualità dell'acqua.

Informazioni chiave

Numero vasche:

2

**Dimensioni utili vasca
(larghezza):**

625 mm

**Dimensioni utili vasca
(altezza):**

410 mm

**Dimensioni utili vasca
(profondità):**

640 mm

Capacità vasca (MAX):

150 lt MAX

**Dimensioni esterne,
larghezza:**

1600 mm

**Dimensioni esterne,
profondità:**

930 mm

Dimensioni esterne, altezza:

850 mm

Peso netto:

310 kg

Peso imballo:

286 kg

Altezza imballo:

1460 mm

Larghezza imballo:

1800 mm

Profondità imballo:

1100 mm

Volume imballo:

2.89 m³

Se l'apparecchiatura è installata vicino ad attrezzature o mobili che temono il calore è necessario lasciare uno spazio pari a 150 mm o applicare un isolamento termico.

Gruppo di certificazione: